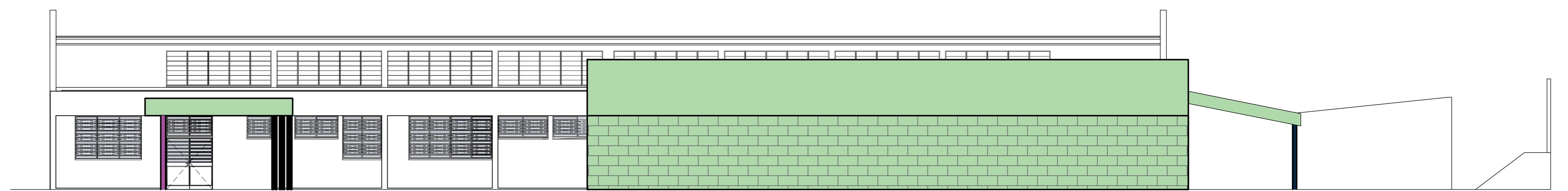
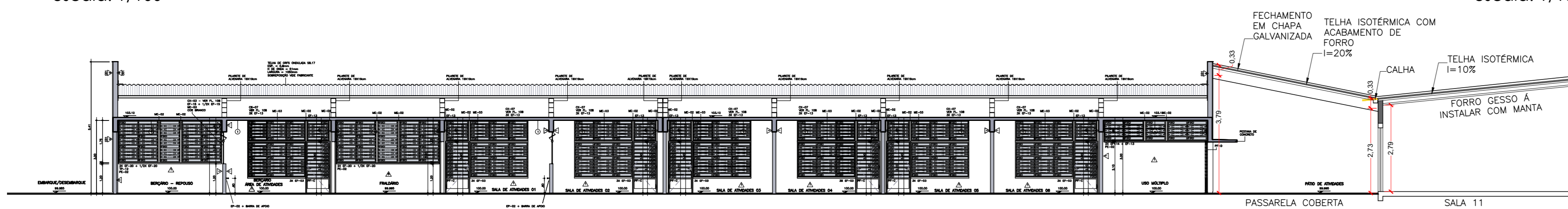


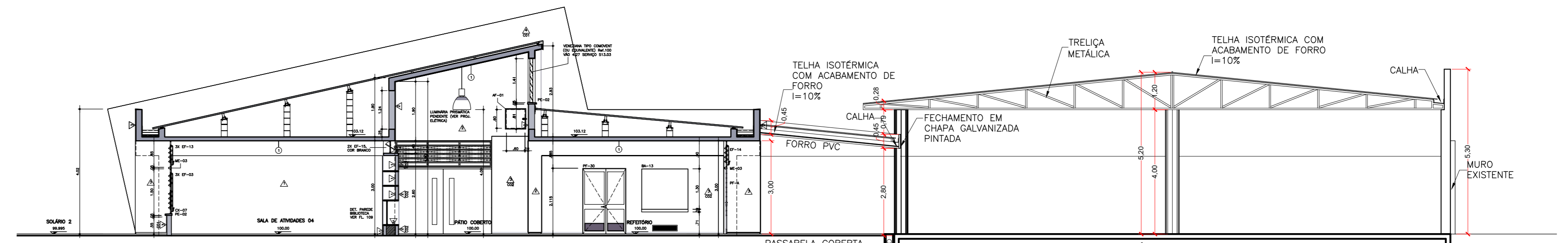
VISTA FRONTAL
escala: 1/100



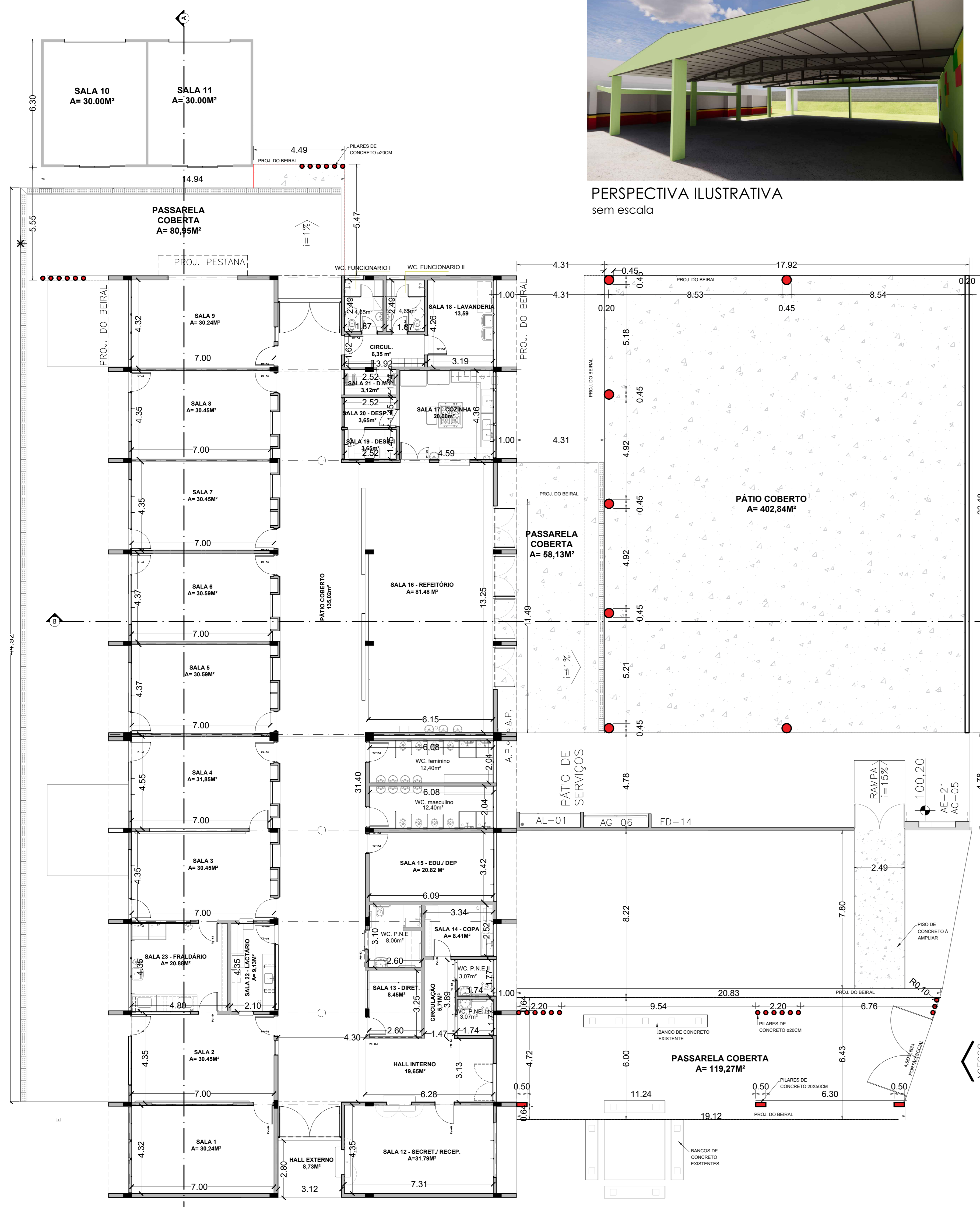
VISTA LATERAL
escala: 1/100



CORTE AA
escala: 1/100



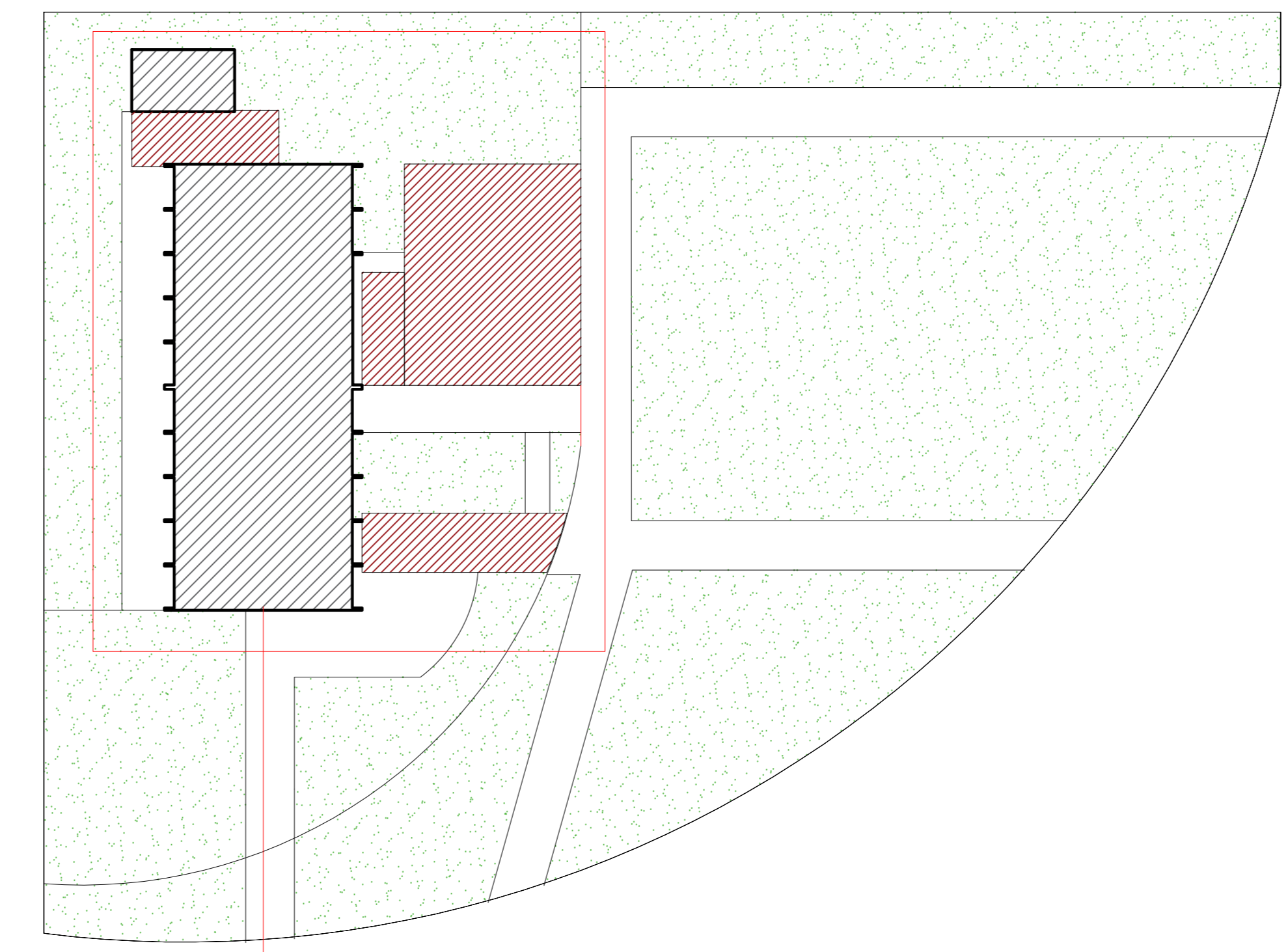
CORTE BB
escala: 1/100



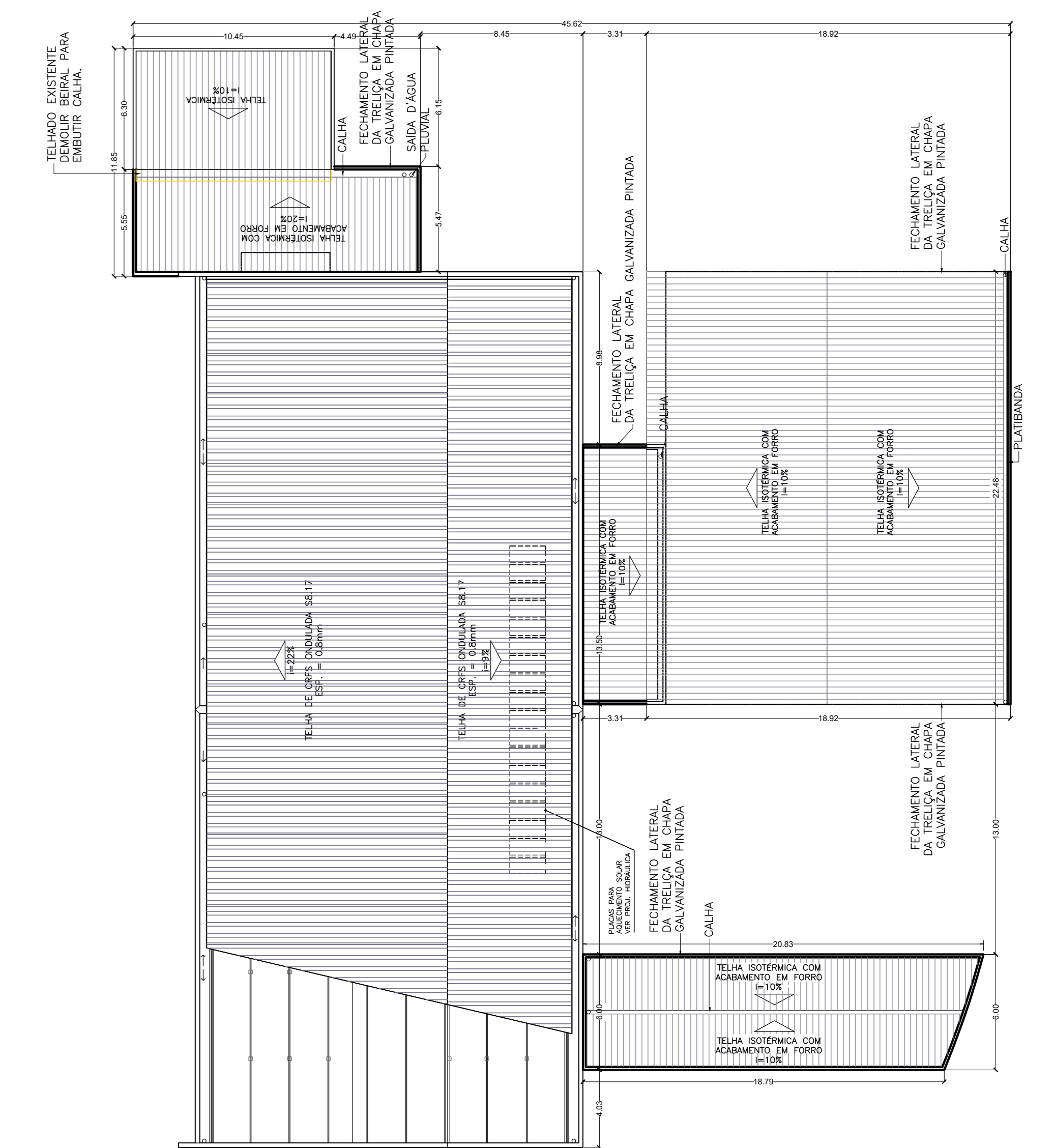
PERSPECTIVA ILUSTRATIVA
sem escala



PERSPECTIVA ILUSTRATIVA
sem escala



MAPA DE ÁREAS
escala: 1/200



PLANTA DE COBERTURA
escala: 1/200

ÁREA A AMPLIAR (PÁTIO E PASSARELAS)	652,64M ²
PISO VINÍLICO A SUBSTITUIR	603,12M ²
PISO CERÂMICO A SUBSTITUIR	136,20M ²
REVESTIMENTO DE PAREDE À PINTAR	457,49M ²
PINTURA DE PAREDE INTERNA BRANCA	855,22M ²
PINTURA DE PAREDE INTERNA VERDE (NICHOS)	27,00M ²
PINTURA DE PAREDE INTERNA AMARELA (NICHOS)	27,00M ²
PINTURA DE PAREDE INTERNA VERMELHA (NICHOS)	27,00M ²
PINTURA DE PAREDE INTERNA LARANJA	22,50M ²
PINTURA DE PAREDE EXTERNA	1741,43M ²
FORRO DE GESSO À INSTALAR	60,00M ²
GRELHAS DE FERRO SUBSTITUIR ÀS DE CONCRETO EXISTENTE	74,00M ²
PISO DE CONCRETO	427,42M ²

PROJETO ARQUITETÔNICO

ASSUNTO - REFORMA E AMPLIAÇÃO DA EMEIF IX FUSAE YABUTA

LOCAL - ESTRADA VICINAL BAS 188 - SEÇÃO UNIÃO - BASTOS/SP

INTERESSADA - PREFEITURA MUNICIPAL DE BASTOS

ESCALA - INDICADAS

SITUAÇÃO SEM ESCALA

QUADRO DE ÁREAS

TERRENO 6.402,43M²

ÁREA TOTAL EXISTENTE 891,47M²

Á AMPLIAR 652,64M²

TOTAL DA CONSTRUÇÃO 1.544,11M²

SÉRGIO MASAIO HOSSOYA
Eng. Civil - CreaSP 50613/20067

CLÁUDIO FERNANDO T. DE BRITO
Secretário Municipal de Planejamento

KLEBER LOPES DE SOUSA
Prefeito Municipal

PREFEITURA MUNICIPAL DE BASTOS
Rua Ademar de Barros, 600 - Telefone (14) 3478-8800 - Centro
Bastos/SP - CEP 17080-035 - e-mail: planejamento@bastos.sp.gov.br