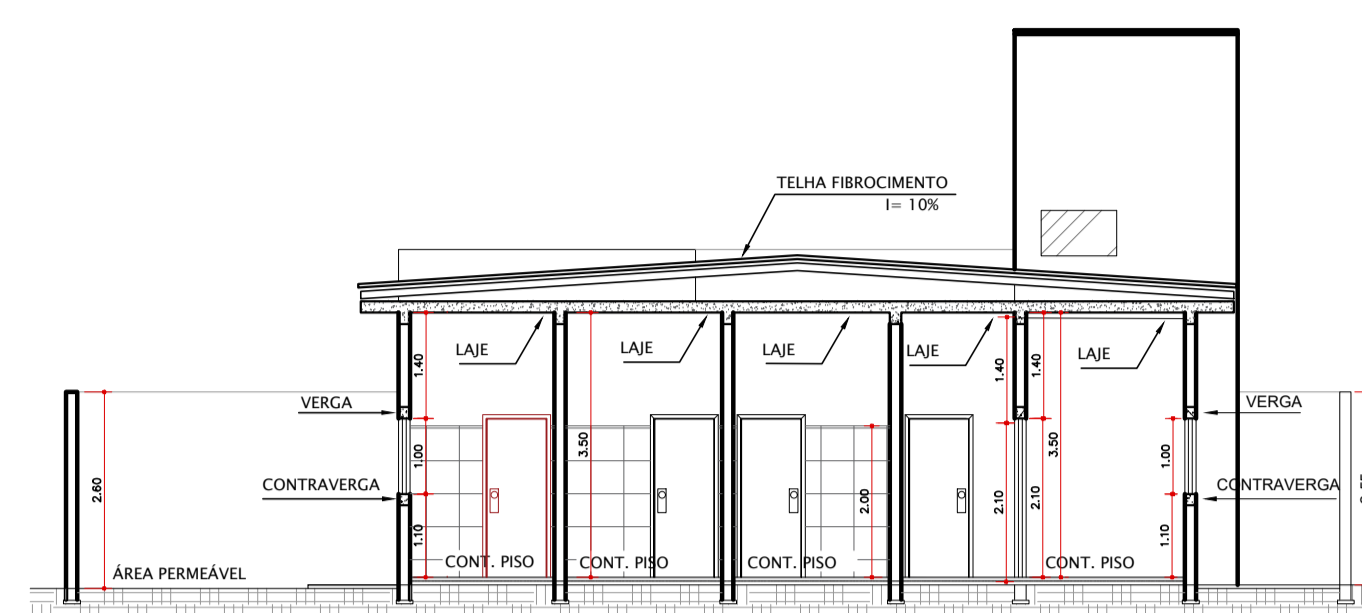
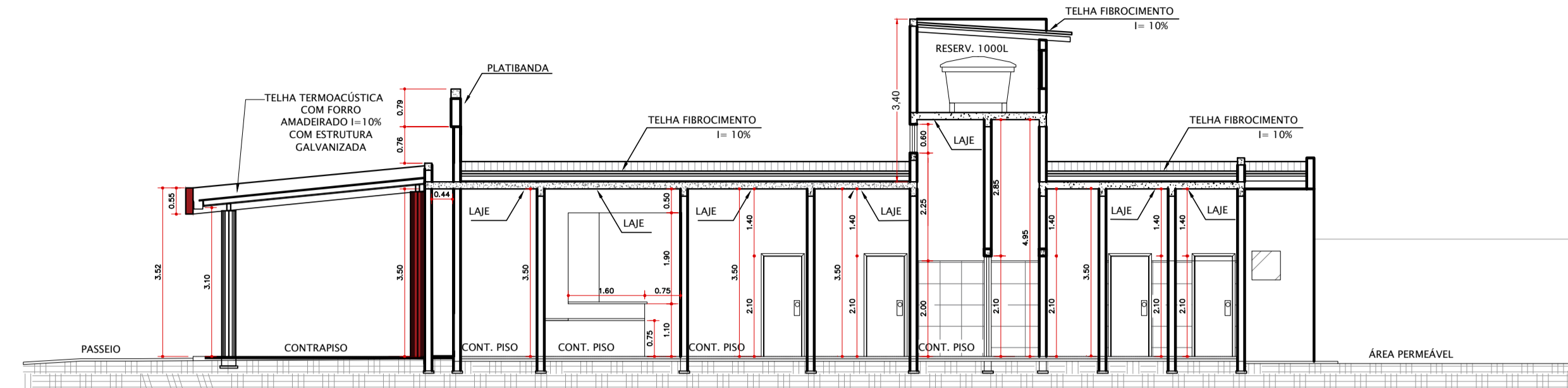


FACHADA FRONTAL
ESCALA: 1/100



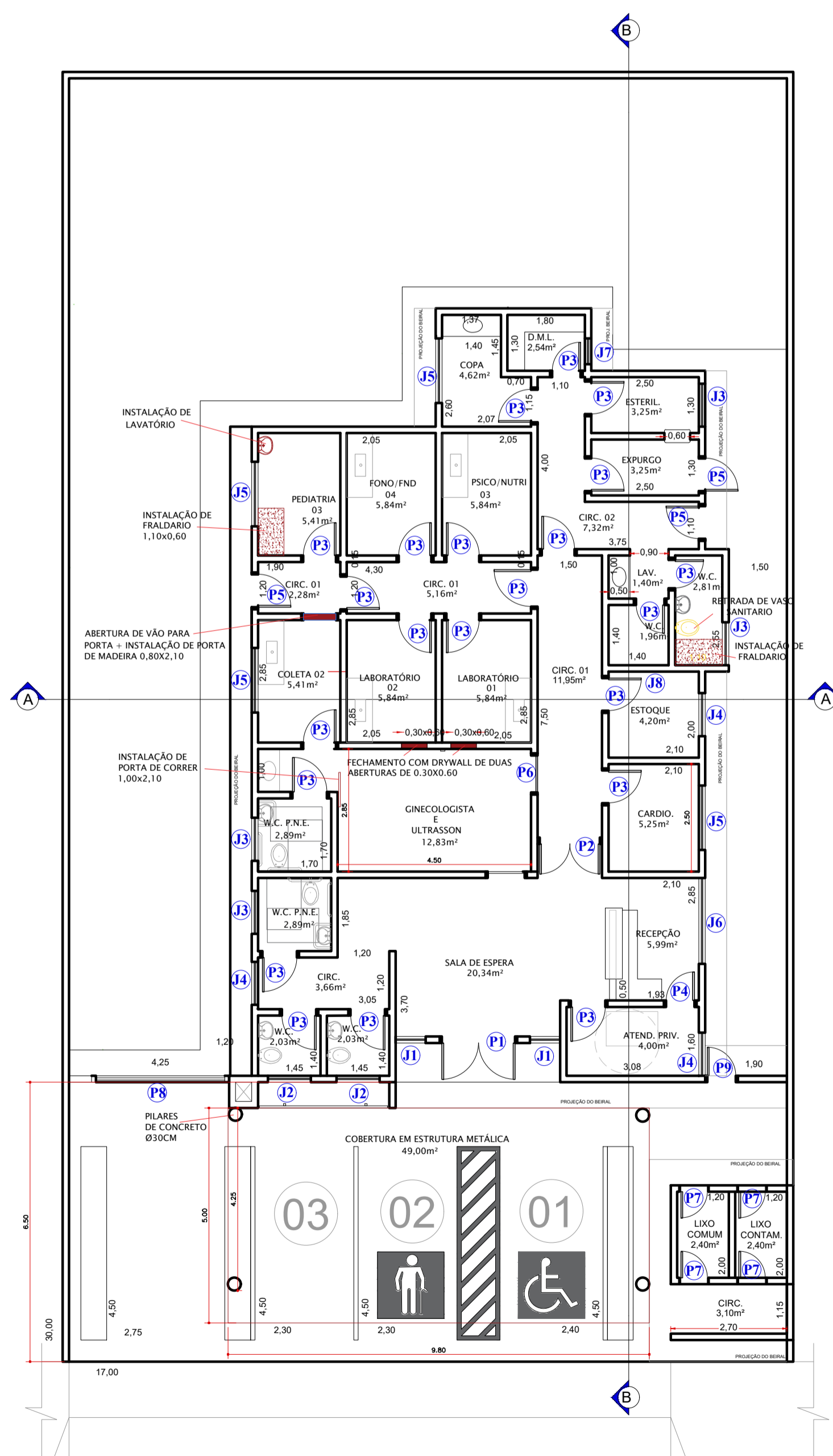
CORTE TRANSVERSAL AA
ESCALA: 1/100



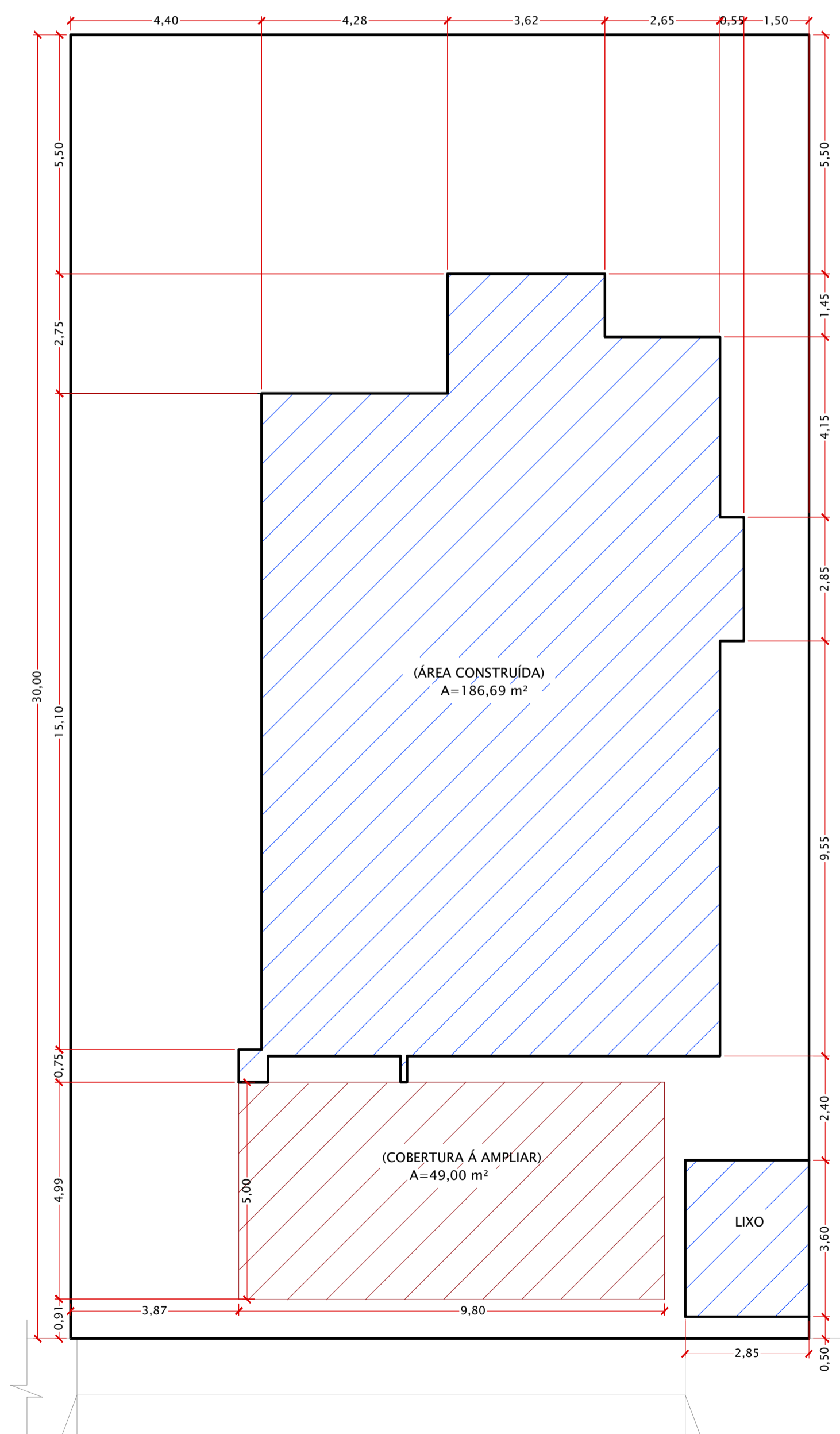
CORTE LONGITUDINAL BB
ESCALA: 1/100



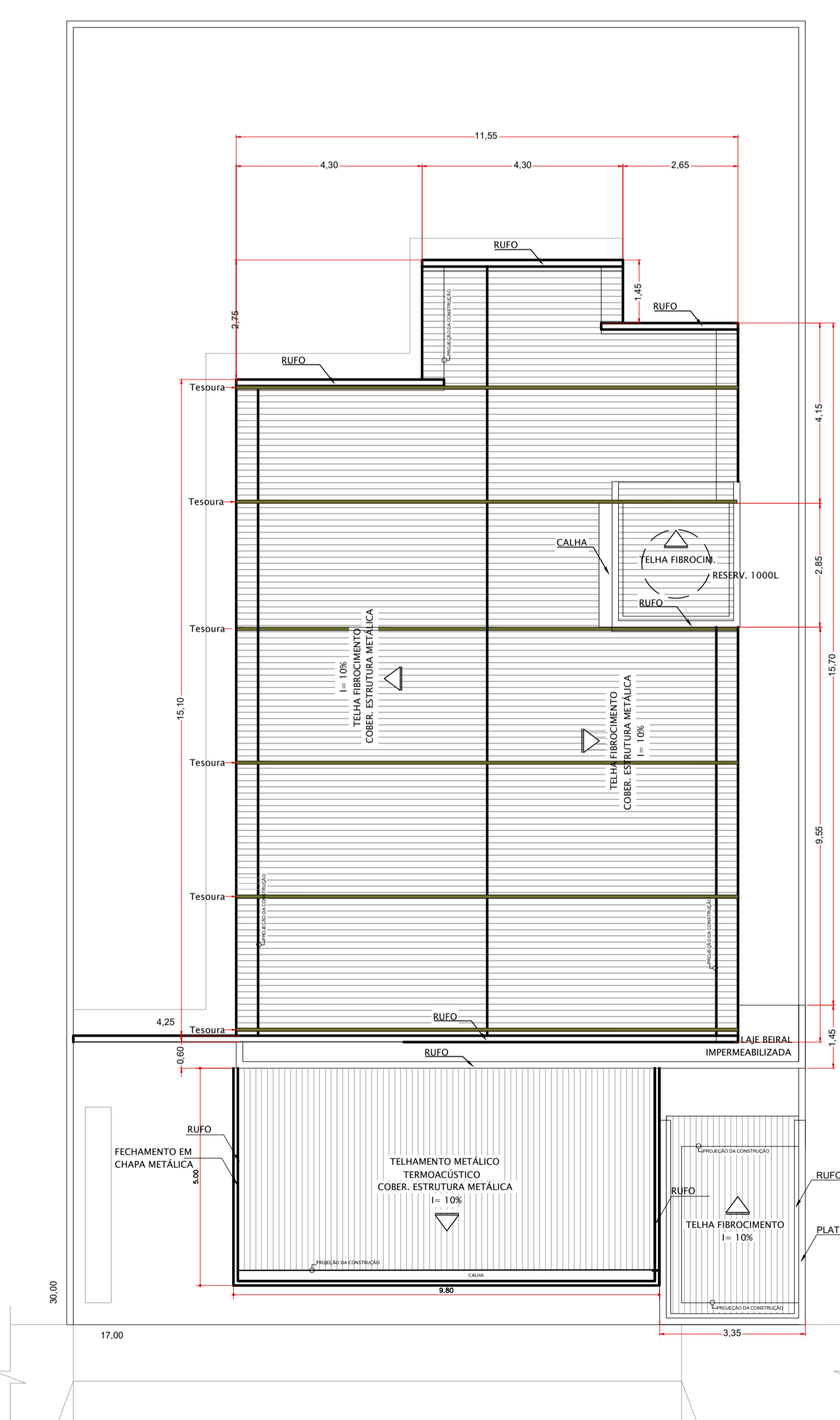
PERSPECTIVA ILUSTRATIVA
SEM ESCALA



PLANTA TÉCNICA
ESCALA: 1/100



IMPLANTAÇÃO
ESCALA: 1/100

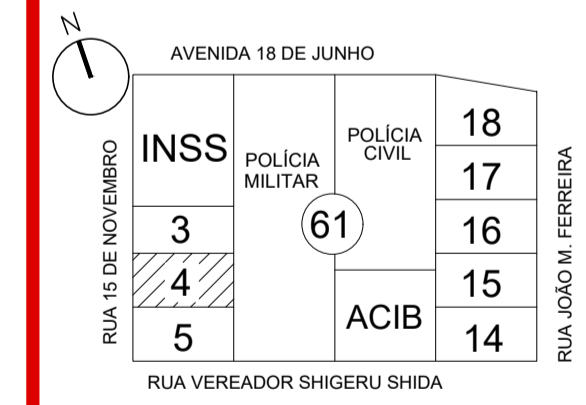


PLANTA DE COBERTURA
ESCALA: 1/100

PROJETO ARQUITETÔNICO **FOLHA ÚNICA**

ASSUNTO - READEQUAÇÃO E AMPLIAÇÃO DO CENTRO MULHER & VIDA "NAIR BONFIM PIZZULIM"
 LOCAL - RUA 15 DE NOVEMBRO, 55 - JD HIKARI - BASTOS/SP
 INTERESSADA - PREFEITURA MUNICIPAL DE BASTOS
 ESCALA - INDICADAS

SITUAÇÃO SEM ESCALA



SÉRGIO MASAO HOSSOYA
Engº Civil - Crea/SP 506132967

QUADRO DE ÁREAS

TERRENO	510,00m²
ÁREA TOTAL EXISTENTE	233,05m²
Á AMPLIAR COBERTURA	49,00m²

KLEBER LOPES DE SOUSA
Prefeito Municipal